

Хэнтий аймгийн иргэдийн санаа бодлын судалгааны үр дүн

Хэнтий аймгийн Засаг даргын тамгын газарт зориулан бэлтгэв.

I ТООН СУДАЛГААНЫ ХАМРАХ ХҮРЭЭ, ТҮҮВЭРЛЭЛТ

- Үндэсний статистикийн хорооны хүн амын тоон мэдээнээс харахад Хэнтий аймгийн хэмжээнд 18+ насны нийт 50158 хүн байна. Уг тоог үндэс болгон судалгааны нийт түүврийн хэмжээг тодорхойлов. Мэдээллийн итгэх магадлал 95%, итгэх түвшин 3%-тай байхаар тооцож түүврийн тохиромжит хэмжээг тооцоход хэдэн хүн байгааг доорх зурагт харуулав.
- Судалгааны нийт эх олонлог 18-аас дээш насны 50158 хүнийг 95%-тай төлөөлөх бөгөөд судалгааны үр дүн (+;-3%)-иар хэлбэлзэж болно.

Determine Sample Size

Confidence Level: 95% 99%

Confidence Interval:

Population:

Sample size needed:

<https://www.surveysystem.com/sscalc.htm>

**Судалгаанд оролцогчдын хэмжээг тодорхойлохдоо Нейманы хувиарлалтын аргаар тооцож түүвэрлэлтийг хийсэн болно. Эх олонлогийн бүлэг тус бүрээс сонгогдох нэгжийн тоог Нейманы хуваарилалтын аргаар тодорхойлох нь илүү ач холбогдолтой байдаг.*

ХЭНТИЙ АЙМГИЙН ТҮҮВРИЙН ТАРХААЛТ:

Сум/Дүүрэг	Нийт хүн ам	18-аас дээш насны хүний тоо	Түүврийн хэмжээ
Батноров сум	5700	3703	75
Батширээт сум	2394	1617	34
Баян-Адарга сум	2483	1609	35
Баянмөнх сум	1768	1084	29
Баян-Овоо сум	1932	1229	30
Баянхутаг сум	2466	1652	34
Биндэр сум	4068	2699	46
Бор-Өндөр сум	8857	5472	72
Галшар сум	2224	1496	33
Дадал сум	3189	2048	38
Дархан сум	2012	1321	31
Дэлгэрхаан сум	2499	1608	34
Жаргалтхаан сум	2311	1482	33
Мөрөн сум	1872	1295	32
Норовлин сум	2734	1696	36
Өмнөдэлгэр сум	5890	3801	76
Хэрлэн сум	24036	14932	346
Цэнхэрмандал сум	2072	1414	32
Бүгд	78507	50158	1046



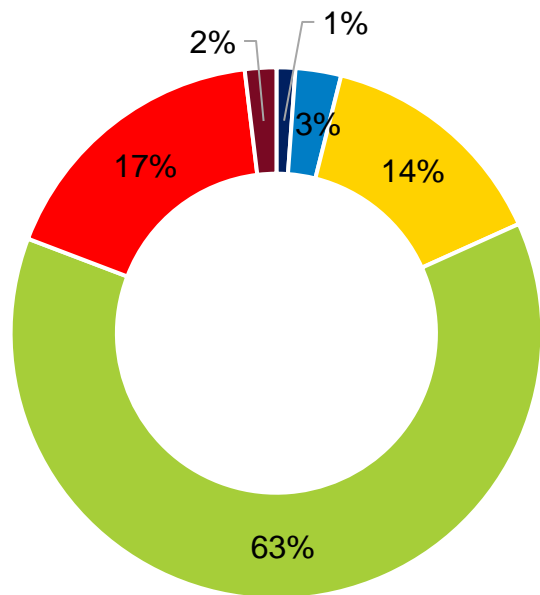
2.

ДЭЛГЭРЭНГҮЙ ҮР ДҮН

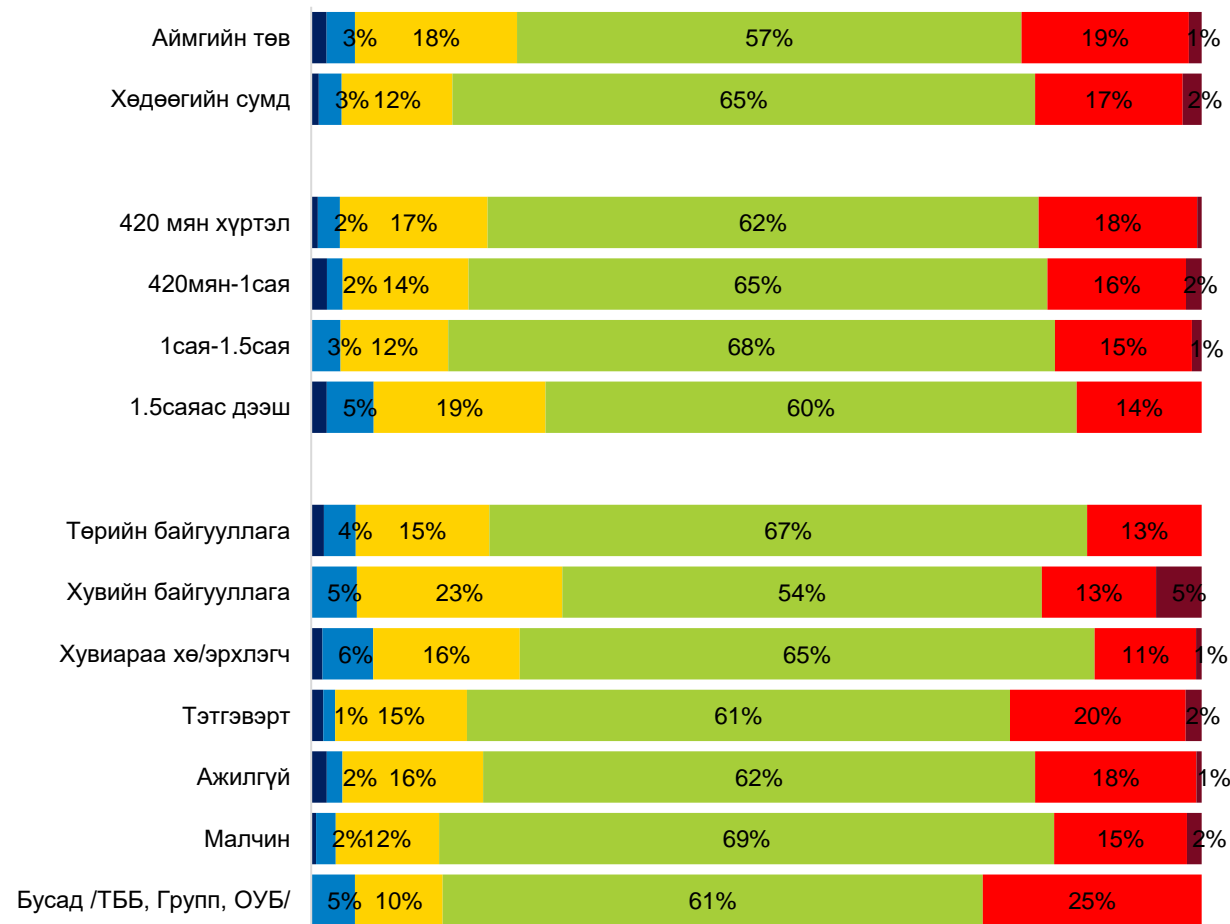
- Хэнтий аймгийн хөгжлийн өөрчлөлт, үнэлгээ
- Төрийн байгууллага болон төрийн албан хаагчдын үнэлгээ
- Хэнтий аймагт тулгамдаж буй асуудлууд

СҮҮЛИЙН НЭГ ЖИЛИЙН ХУГАЦААНД ХЭНТИЙ АЙМГИЙН ХЭМЖЭЭНД ХӨГЖИЛД ГАРСАН ӨӨРЧЛӨЛТИЙН ҮНЭЛГЭЭ

- Сүүлийн 1 жилийн хугацаанд Хэнтий аймгийн хөгжилд гарсан өөрчлөлтүүдийг тодруулахад судалгаанд оролцогчдын дийлэнх нь буюу 63% нь хөгжсөн гэсэн эерэг хандлагатай байна.



- Бүх талаараа хөгжил дордсон
- Зарим талаараа хөгжил дордсон
- Өөрчлөлт гараагүй /хэвэндээ/
- Зарим талаараа хөгжсөн
- Бүх талаараа хөгжсөн
- Хэлж мэдэхгүй



ICҮҮЛИЙН НЭГ ЖИЛИЙН ХУГАЦААНД АЙМАГ СУМЫН УДИРДЛАГА, ТӨРИЙН БАЙГУУЛЛАГЫН ЗҮГЭЭС ХИЙСЭН ХАМГИЙН ҮР ДҮНТЭЙ АЖЛУУД

АЙМГИЙН ХЭМЖЭЭНД ТОП-15



АЙМГИЙН ТӨВ ТОП-15



ХӨДӨӨГИЙН СУМД ТОП-15



ICҮҮЛИЙН НЭГ ЖИЛИЙН ХУГАЦААНД ТӨРИЙН БАЙГУУЛЛАГЫН ЗҮГЭЭС ХИЙСЭН ХАМГИЙН ҮР ДҮНТЭЙ АЖЛУУДЫГ НЭРЛЭСЭН БАЙДАЛ

- Судалгаанд оролцогчид аймгийн хэмжээнд гэрэлтүүлэг, зам тавьсан ажлуудыг хамгийн үр дүнтэй ажлууд гэж үзсэн байна.
- Сумуудаар нь харвал Хэрлэн суманд ажлууд жигд үр дүнтэй байгаа бол Батширээт суманд Нэгдсэн дулааны шугамд холбогдсон (32%), Биндэр суманд гүүр барьсан (52%), Дэлгэрхаан суманд Спорт заал барьсан (53%) зэрэг ажлууд үр дүнтэй ажлууд гэж дүгнэсэн байна.

	Аймгийн хэмжээнд	Хэрлэн	Батноров	Батширээт	Баян-Адарга	Баянмөнх	Баян-Овоо	Баянхутаг	Биндэр	Галшар	Дадал	Дархан	Дэлгэрхаан	Жаргалтхаан	Мөрөн	Норовлин	Өмнөдэлгэр	Цэнхэрман	Бор-Өндөр
		сум	сум	сум	сум	сум	сум	сум	сум	сум	сум	сум	сум	сум	сум	сум	сум	дал	сум
Гэрэлтүүлэг хийгдсэн, нэмэгдсэн	9%	14%	0%	6%	0%	0%	0%	0%	0%	6%	0%	0%	0%	15%	3%	17%	30%	3%	8%
Зам тавьсан	7%	11%	13%	0%	0%	0%	0%	0%	0%	0%	0%	0%	3%	0%	13%	3%	4%	0%	17%
Зам зассан	6%	15%	0%	0%	0%	0%	3%	0%	2%	0%	3%	0%	0%	0%	0%	0%	0%	0%	10%
Цэцэрлэг баригдсан	4%	1%	0%	0%	0%	3%	30%	9%	0%	0%	5%	7%	6%	0%	0%	39%	3%	6%	0%
Спорт заал барьсан	3%	1%	0%	3%	0%	0%	0%	18%	0%	0%	13%	0%	53%	0%	0%	0%	0%	0%	0%
Гүүр барьсан	3%	0%	0%	15%	9%	0%	0%	0%	52%	0%	0%	0%	0%	0%	0%	0%	0%	0%	0%
Нэгдсэн дулааны шугамд холбосон	3%	1%	0%	32%	0%	14%	0%	12%	0%	6%	13%	3%	0%	0%	0%	0%	0%	3%	0%
Эн байгуулалтын ажлууд хийгдсэн	2%	2%	1%	3%	3%	0%	0%	0%	0%	6%	11%	3%	0%	0%	0%	6%	4%	6%	1%
Халуун ус барьсан	2%	0%	8%	0%	0%	0%	7%	0%	28%	0%	0%	7%	0%	0%	0%	0%	0%	0%	0%
Утгийн удирдлагын ордон барьсан	2%	0%	8%	0%	0%	0%	0%	0%	0%	21%	13%	0%	0%	6%	0%	0%	0%	6%	0%
Барилга байгууламж баригдсан	2%	4%	0%	3%	0%	0%	0%	0%	0%	6%	3%	3%	0%	3%	0%	3%	0%	0%	0%
Сургууль барьсан	2%	0%	3%	0%	23%	0%	0%	0%	2%	0%	0%	0%	0%	6%	0%	0%	7%	0%	0%
Зам талбай тохижуулсан	2%	4%	0%	0%	0%	0%	7%	0%	0%	0%	0%	0%	0%	0%	0%	3%	1%	0%	1%
Соёлын төв баригдсан	2%	0%	0%	3%	0%	0%	13%	0%	0%	3%	0%	0%	3%	0%	0%	0%	3%	25%	0%
Байхгүй	42%	37%	51%	38%	26%	38%	13%	59%	35%	33%	32%	68%	29%	46%	78%	42%	42%	41%	57%

ТОП-15 үйл ажиллагаа

COLOR SCALE
Бага  Их

ҮЙЛЧИЛГЭЭ АВАХАД ХАМГИЙН ХҮНДРЭЛТЭЙ ТӨРИЙН БАЙГУУЛЛАГЫГ НЭРЛЭСЭН БАЙДАЛ /ХҮН АМ ЗҮЙН ҮЗҮҮЛЭЛТЭЭР/

- Аймгийн хэмжээнд үйлчилгээ авахад хамгийн хүндрэлтэй байгууллага Эмнэлэг, эрүүл мэндийн байгууллага (50%) гэж судалгаанд оролцогчид үзсэн байна.
- Байршлаар нь харвал аймгийн төвд эмнэлэг, эрүүл мэнд, баг, нийгмийн халамж хөдөлмөрийн үйлчилгээ авахад илүү хүндрэлтэй байдаг бол хөдөө сумдад газрын алба, сумын тамгын газар болон цагдаагийн газар аймгийн төвөөсөө хүндрэлтэй байдаг байна.

Төрийн байгууллага	Аймгийн хэмжээнд	Байршил		Ажил эрхлэлтийн байдал							Өрхийн орлого			
		Аймгийн төв	Хөдөөгийн сумд	Төрийн байгууллага	Хувийн байгууллага	Хувиараа хө/эрхлэгч	Тэтгэвэрт	Ажилгүй	Малчин	Бусад /ТББ, Групп, ОУБ/	420 мян хүртэл	420мян-1 сая	1 сая-1.5 сая	1.5 саяас дээш
Эмнэлэг эрүүл мэндийн байгууллага	50%	70%	39%	62%	32%	49%	49%	51%	42%	54%	48%	50%	52%	47%
Газрын алба	19%	11%	24%	13%	14%	22%	23%	13%	26%	10%	19%	21%	25%	15%
Цагдаагийн газар	16%	12%	18%	15%	22%	18%	15%	5%	24%	10%	14%	17%	20%	15%
Сумын тамгын газар	16%	10%	19%	12%	11%	23%	11%	11%	19%	12%	13%	17%	10%	16%
Баг	11%	16%	9%	8%	5%	17%	9%	11%	8%	14%	12%	5%	11%	20%
Нийгмийн халамж, хөдөлмөрийн хэлтэс	11%	15%	8%	7%	8%	9%	11%	11%	13%	14%	11%	13%	6%	8%
Нийгмийн даатгалын хэлтэс	10%	10%	10%	8%	8%	14%	6%	9%	12%	8%	5%	11%	10%	15%
Сургууль	7%	8%	7%	5%	0%	11%	4%	8%	6%	10%	7%	5%	6%	10%
Шүүх, Прокурор	7%	8%	7%	3%	5%	6%	10%	6%	6%	6%	5%	6%	6%	10%
Хот тохижилтын газар	7%	6%	8%	5%	5%	5%	9%	6%	9%	4%	6%	7%	5%	8%
Ус суваг	6%	8%	5%	7%	3%	5%	6%	8%	4%	6%	7%	6%	9%	4%
Цэцэрлэг	6%	7%	5%	2%	5%	10%	3%	5%	5%	4%	4%	4%	8%	10%
Татварын алба	5%	3%	6%	2%	0%	6%	5%	4%	4%	4%	5%	4%	4%	2%
Онцгой байдлын газар	3%	4%	3%	1%	0%	2%	4%	2%	3%	4%	2%	3%	3%	3%
Бусад	9%	10%	9%	9%	16%	6%	12%	8%	8%	16%	11%	8%	14%	6%

COLOR SCALE
Бага  Их

ИТӨРИЙН БАЙГУУЛЛАГААС ҮЙЛЧИЛГЭЭ АВАХАД ХАМГИЙН ИХ ТУЛГАМДДАГ АСУУДЛУУДЫГ НЭРЛЭСЭН БАЙДАЛ

Үйлчилгээ авахад хамгийн их тулгамддаг асуудлууд, хүн ам зүйн үзүүлэлтээр

Тулгамддаг асуудал	Аймгийн хэмжээнд	БАЙРШИЛ		АЖИЛ ЭРХЛЭЛТИЙН БАЙДАЛ							ӨРХИЙН ОРЛОГО			
		Аймгийн төв	Хөдөөгийн сумд	Төрийн байгууллага	Хувийн байгууллага	Хувиараа хө/эрхлэгч	Тэтгэвэрт	Ажилгүй	Малчин	Бусад /ТББ, Групп, ОУБ/	420 мян хүртэл	420мян- 1 сая	1 сая- 1.5 сая	1.5 саяас дээш
Оочир дараалал ихтэй	37%	54%	29%	50%	22%	39%	31%	43%	27%	42%	36%	40%	43%	33%
Бичиг цаас их шаарддаг, шат дамжлага ихтэй	34%	39%	31%	38%	42%	44%	32%	29%	26%	42%	33%	36%	46%	36%
Үйлчилгээ удаан, асуудал шийдвэрлэж өгдөггүй	33%	33%	33%	40%	28%	33%	32%	32%	38%	26%	32%	38%	34%	33%
Төрийн албан хаагчдын харилцаа, хандлага муутай	27%	31%	25%	31%	31%	28%	27%	23%	31%	19%	25%	28%	24%	31%
Төрийн албан хаагчдын хүнд суртал их	27%	27%	27%	28%	25%	28%	24%	22%	32%	30%	28%	27%	23%	21%
Иргэдээ сонсдоггүй, мэдээлэл өгдөггүй, эргэх холбоо сул	22%	19%	24%	19%	25%	25%	27%	17%	26%	13%	22%	24%	28%	21%
Төрийн албан хаагчдын ёс зүй муутай	17%	19%	16%	24%	22%	23%	14%	11%	16%	9%	14%	19%	18%	20%
Төрийн албан хаагчдын мэдлэг, ур чадвар сул	15%	14%	15%	16%	6%	21%	18%	11%	13%	6%	13%	15%	18%	12%
Тоног төхөөрөмж муутай	13%	15%	12%	9%	6%	14%	15%	12%	13%	23%	12%	13%	18%	15%
Орчин нөхцөл, тохижилт муу	10%	11%	9%	5%	14%	14%	12%	8%	5%	15%	10%	9%	7%	13%
Бусад	4%	4%	4%	2%	6%	5%	6%	4%	4%	2%	4%	4%	7%	3%

COLOR SCALE
 Бара  Их

- Аймгийн хэмжээнд төрийн байгууллагаас үйлчилгээ авахад хамгийн их тулгамддаг асуудал нь оочир дараалал ихтэй байдаг гэж судалгаанд оролцогчдын 37% нь хариулсан байна.
- Ажил эрхлэлтийн байдлаар нь харвал Хувийн байгууллага (42%) болон Хувиараа хөдөлмөр эрхлэгчдийн (44%) хувьд бичиг цаас их шаарддаг, шат дамжлага ихтэй гэж хариулсан байна.

IXЭНТИЙ АЙМГИЙН ХЭМЖЭЭНД ТУЛГАМДАЖ БУЙ АСУУДЛУУДЫГ ИРГЭД НЭРЛЭСЭН БАЙДАЛ

- Хэнтий аймгийн хэмжээнд хамгийн их тулгагдаж буй асуудал зам засвар, ажлын байр, дахин төлөвлөлт, орон сууцжуулалтад хамруулах зэрэг байна.
- Сум бүрээс судалгаанд оролцсон иргэд ямар асуудлууд нэрлэсэн болохыг доорх хүснэгтнээс харна уу. Хүснэгтийг баганын дагуу уншихыг анхаарна уу.

Тулгамдаж буй асуудал, шийдэл	Аймгийн хэмжээнд	Хэрлэн сум	Батноров сум	Батширээт сум	Баян-Адарга сум	Баянмөнх сум	Баян-Овоо сум	Баянхутаг сум	Биндэр сум	Галшар сум	Дадал сум	Дархан сум	Дэлгэрхаан сум	Жаргалт хаан сум	Мөрөн сум	Норовлин сум	Өмнөдэл гэр сум	Цэнхэр мандал	Бор-Өндөр
Зам засвар	16%	21%	9%	27%	37%	7%	43%	9%	20%	0%	13%	0%	21%	9%	0%	6%	16%	0%	15%
Ажлын байр нэмэгдүүлэх	12%	12%	13%	9%	9%	10%	20%	18%	22%	36%	21%	3%	12%	24%	0%	0%	8%	13%	4%
Дахин төлөвлөлтөд оруулах, орон сууцжуулах	10%	16%	9%	3%	14%	7%	0%	6%	11%	9%	11%	7%	6%	0%	0%	0%	7%	9%	10%
Хог, цэвэрлэгээний асуудлыг шийдэх	10%	8%	16%	6%	6%	7%	7%	3%	15%	9%	8%	0%	47%	3%	0%	6%	15%	9%	8%
Худаг, цэвэр усны асуудлыг шийдэх	8%	5%	3%	3%	9%	0%	17%	0%	0%	0%	0%	7%	12%	9%	3%	14%	47%	3%	4%
Эрүүл мэндийн үйлчилгээ, хүртээмжийг сайжруулах	7%	9%	9%	6%	0%	10%	0%	6%	4%	12%	16%	7%	6%	3%	0%	6%	4%	9%	1%
Төрийн албан хаагчдын харилцаа, үйлчилгээг сайжруулах	7%	7%	5%	6%	3%	21%	0%	6%	7%	9%	18%	3%	3%	12%	3%	6%	5%	6%	4%
Бэлчээрийн газар нутаг болон малчдын асуудал	5%	4%	5%	3%	11%	0%	0%	0%	0%	3%	11%	3%	18%	12%	3%	3%	4%	3%	7%
Үнийн өсөлтийг бууруулах	4%	6%	1%	3%	0%	7%	10%	0%	9%	6%	5%	0%	6%	12%	0%	3%	5%	3%	0%
Гэрэлтүүлэг нэмэх	4%	5%	7%	12%	9%	0%	0%	3%	0%	3%	0%	0%	3%	0%	0%	0%	12%	3%	1%
Залуучуудыг дэмжих, чөлөөт цагаа өнгөрөөх газартай болох	4%	2%	4%	3%	6%	3%	7%	6%	7%	18%	11%	0%	6%	0%	3%	3%	1%	6%	1%
Сургууль, цэцэрлэгийн үйлчилгээ, тохижилтыг сайжруулах	4%	3%	4%	3%	3%	3%	0%	6%	7%	3%	5%	13%	3%	9%	0%	0%	5%	0%	4%
Эзэнгүй нохой, муур устгах	4%	7%	3%	3%	0%	0%	0%	0%	7%	0%	0%	0%	12%	6%	0%	0%	1%	0%	1%
Газар өмчлөлийн асуудлыг ил тод, шудрага шийдэх	3%	2%	0%	3%	6%	10%	0%	0%	0%	0%	24%	13%	3%	0%	3%	0%	0%	6%	6%
Архидалтыг бууруулах	3%	2%	15%	0%	3%	3%	0%	0%	0%	0%	0%	0%	12%	0%	0%	3%	7%	3%	1%
Халаалт, дулааны шугам, халуун усны асуудал шийдэх	3%	4%	4%	3%	3%	7%	0%	6%	2%	3%	0%	0%	9%	0%	0%	0%	0%	6%	4%
ЖДҮ, хувиараа хөдөлмөр эрхлэгчдийг дэмжих	3%	3%	3%	0%	6%	7%	3%	0%	2%	15%	3%	0%	3%	6%	3%	0%	0%	3%	0%
Шүдний эмнэлэг, эмчтэй болох	2%	0%	3%	6%	9%	0%	0%	0%	0%	0%	5%	0%	0%	6%	0%	0%	15%	0%	0%
Спорт заалтай болох	2%	0%	0%	3%	3%	0%	50%	3%	0%	0%	0%	3%	0%	0%	0%	0%	0%	0%	0%
Тэтгэвэр, тэтгэмж нэмэх	2%	4%	0%	0%	3%	3%	7%	3%	0%	0%	3%	0%	0%	0%	0%	0%	1%	0%	0%
Тог, цахилгааны асуудал	2%	4%	0%	0%	3%	0%	0%	0%	0%	0%	0%	0%	0%	3%	0%	0%	1%	0%	0%
Ахмад настангуудыг дэмжих	2%	3%	1%	0%	6%	0%	0%	0%	0%	0%	3%	0%	0%	0%	0%	0%	0%	3%	3%
Үсчин, гоо сайхантай болох	1%	0%	0%	0%	0%	0%	50%	0%	0%	0%	0%	0%	0%	0%	0%	0%	0%	0%	0%
Автобусны тоо, хүртээмжийг нэмэх	1%	2%	0%	0%	0%	0%	0%	0%	0%	0%	0%	0%	0%	0%	0%	0%	0%	3%	0%
Байхгүй	37%	33%	45%	47%	20%	38%	7%	56%	33%	21%	13%	58%	21%	36%	88%	72%	22%	41%	54%

COLOR SCALE
Бага Их

ЭРҮҮЛ МЭНДИЙН ЧИГЛЭЛЭЭР ШИЙДВЭРЛЭХ ЁСТОЙ АЖЛУУДЫГ НЭРЛЭСЭН БАЙДАЛ

Хэнтий аймгийн хэмжээнд ЭРҮҮЛ МЭНДИЙН БАЙГУУЛЛАГЫН үйлчилгээг сайжруулах ажлууд

- Аймгийн хэмжээнд эм тарианы үнийг бууруулах, эмнэлгийн тоо, орны хүртээмжийг нэмэгдүүлэх, эмнэлгийг оочир дарааллыг бууруулах ажлыг нэн тэргүүнд хийх ёстой гэж нэрлэсэн байна.
- Ялангуй аймгийн төвийн иргэдийн эмнэлгийн хүртээмжийг нэмэгдүүлэх ажлыг нэн тэргүүнд хийх ёстой гэж үнэлсэн байна.

Үйл ажиллагаа	Аймгийн хэмжээнд	БАЙРШИЛ		АЖИЛ ЭРХЛЭЛТИЙН БАЙДАЛ							ӨРХИЙН ОРЛОГО			
		Аймгийн төв	Хөдөөгийн сумд	Төрийн байгууллага	Хувийн байгууллага	Хувиараа хө/эрхлэгч	Тэтгэвэрт	Ажилгүй	Малчин	Бусад /ТББ, Групп, ОУБ/	420 мян хүртэл	420мян-1 сая	1 сая-1.5 сая	1.5 саяас дээш
Эм тарианы үнийг бууруулах	46%	47%	46%	49%	39%	44%	50%	46%	47%	44%	49%	48%	43%	44%
Эмнэлгийн тоо, орны хүртээмжийг нэмэгдүүлэх	44%	42%	46%	45%	39%	42%	44%	44%	49%	42%	47%	47%	42%	35%
Эмнэлгийн оочир дарааллыг бууруулах	37%	48%	31%	43%	37%	38%	34%	35%	36%	29%	35%	39%	40%	32%
Эмнэлгийн ажилтнуудын ёс зүй, харилцаанд анхаарах	35%	46%	30%	45%	39%	42%	30%	30%	35%	34%	32%	40%	42%	37%
Ахмад настнууд эмнэлгийн үйлчилгээ шууд авч илүү анхаардаг байх	32%	44%	26%	25%	26%	33%	47%	23%	29%	34%	34%	33%	35%	25%
Цаг авах, цахим үйлчилгээг сайжруулах, утсаар зөвлөгөө өгөх үйлчилгээг сайжруулах	32%	42%	26%	38%	26%	36%	28%	30%	30%	34%	29%	35%	38%	33%
Тоног төхөөрөмжийн хүртээмжийг нэмэгдүүлэх, шинэчлэх	29%	26%	31%	37%	32%	35%	25%	26%	32%	24%	26%	33%	45%	32%
Эмнэлгийн ажилтнуудын ур чадварт анхаарах	24%	24%	25%	35%	26%	31%	21%	20%	24%	15%	20%	25%	40%	32%
Эмнэлгийн ажилтнуудын үйлчилгээний хурдыг нэмэгдүүлэх	20%	25%	17%	31%	18%	23%	17%	16%	19%	10%	18%	21%	21%	17%
Эмийн сангийн тоог нэмэгдүүлэх	13%	7%	16%	12%	11%	16%	12%	13%	17%	14%	13%	14%	16%	15%
Бусад	4%	4%	4%	4%	8%	5%	5%	2%	3%	3%	4%	3%	6%	4%

I БОЛОВСРОЛЫН ЧИГЛЭЛЭЭР ШИЙДВЭРЛЭХ ЁСТОЙ АСУУДЛУУДЫГ НЭРЛЭСЭН БАЙДАЛ

Хэнтий аймгийн хэмжээнд БОЛОВСРОЛЫН БАЙГУУЛЛАГЫН үйлчилгээг сайжруулах ажлууд

- Аймгийн хэмжээнд хичээлээс гадуурх секц, дугуйлангуудын тоог нэмэгдүүлэх, хүүхэд, багш, эцэг эхчүүдийн хамтын ажиллагааг сайжруулах, багш нарын харилцаа ур чадварын нэмэгдүүлэх ажлуудыг нэн тэргүүнд хийх ёстой гэж хариулсан байна.

Үйл ажиллагаа	Аймгийн хэмжээнд	БАЙРШИЛ		АЖИЛ ЭРХЛЭЛТИЙН БАЙДАЛ							ӨРХИЙН ОРЛОГО			
		Аймгийн төв	Хөдөөгийн сумд	Төрийн байгууллага	Хувийн байгууллага	Хувиараа хө/эрхлэгч	Тэтгэвэрт	Ажилгүй	Малчин	Бусад /ТББ, Групп, ОУБ/	420 мян хүртэл	420мян-1 сая	1 сая-1.5 сая	1.5 саяас дээш
Хичээлээс гадуурх дугуйлан секцүүдийн тоог нэмэгдүүлэх	40%	33%	43%	48%	45%	46%	36%	30%	42%	39%	39%	40%	44%	34%
Хүүхэд, багш, эцэг эхчүүдийн хамтын ажиллагааг сайжруулах	34%	37%	33%	38%	29%	39%	37%	32%	30%	40%	34%	36%	45%	32%
Багш нарийн ур чадвар, харилцаа хандлага, сургалтын чанарыг сайжруулах	34%	36%	33%	33%	50%	41%	35%	34%	30%	28%	32%	39%	42%	30%
Танхимаар хичээллэх цагийг нэмэгдүүлэх	32%	27%	34%	33%	24%	34%	37%	19%	35%	37%	28%	34%	31%	35%
Сургууль, цэцэрлэгийн тоог нэмэгдүүлэх	29%	32%	28%	27%	24%	30%	24%	34%	31%	26%	30%	28%	24%	29%
Сургууль цэцэрлэгийн орчин, нөхцөлийг сайжруулах	24%	27%	23%	31%	11%	26%	23%	20%	24%	19%	22%	27%	28%	27%
Номын санг нэмэгдүүлэх	23%	29%	21%	35%	18%	26%	21%	20%	21%	16%	22%	25%	28%	16%
Онлайн сургалтын чанарыг чанаржуулах	20%	21%	19%	21%	11%	16%	21%	21%	21%	21%	19%	20%	25%	16%
Бусад	4%	6%	3%	5%	3%	4%	8%	3%	2%	4%	4%	4%	9%	2%

ОРЧНЫ ТОХИЖИЛТЫГ САЙЖРУУЛАХ ЧИГЛЭЛЭЭР ШИЙДВЭРЛЭХ ЁСТОЙ АСУУДЛУУДЫГ НЭРЛЭСЭН БАЙДАЛ

Хэнтий аймгийн хэмжээнд ОРЧНЫ ТОХИЖИЛТЫГ САЙЖРУУЛАХ ажлууд

- Аймгийн хэмжээнд зам засах, ногоон байгууламжуудыг нэмэгдүүлэх, гэрэлтүүлэг, камержуулалтыг нэмэгдүүлэх ажлуудыг нэн тэргүүнд хийх ёстой гэж нэрлэсэн байна.

Үйл ажиллагаа	Аймгийн хэмжээнд	БАЙРШИЛ		АЖИЛ ЭРХЛЭЛТИЙН БАЙДАЛ							ӨРХИЙН ОРЛОГО			
		Аймгийн төв	Хөдөөгийн сумд	Төрийн байгууллага	Хувийн байгууллага	Хувиараа хө/эрхлэгч	Тэтгэвэрт	Ажилгүй	Малчин	Бусад /ТББ, Групп, ОУБ/	420 мян хүртэл	420мян-1 сая	1 сая-1.5 сая	1.5 саяас дээш
Замуудыг засах, сайжруулах	59%	58%	59%	63%	64%	64%	58%	56%	56%	55%	57%	61%	69%	54%
Ногоон байгууламжийг нэмэгдүүлэх, мод тарих, цэцэрлэгт хүрээлэн	55%	55%	55%	49%	62%	66%	53%	55%	48%	53%	55%	50%	56%	59%
Гэрэлтүүлэг, камержуулалтыг нэмэгдүүлэх	50%	47%	51%	52%	38%	52%	55%	40%	50%	52%	51%	53%	57%	39%
Хүүхдийн тоглоомын талбай засах, шинээр барих	41%	43%	40%	49%	36%	44%	43%	35%	37%	45%	43%	40%	48%	30%
Хогоо цаг тухайн үед нь ачих, хоггүй орчин бүрдүүлэх	36%	28%	40%	49%	26%	39%	31%	35%	35%	33%	37%	37%	43%	33%
Гэр хорооллын 00-ийг шинэчлэх	33%	40%	30%	40%	28%	34%	37%	30%	27%	33%	33%	36%	36%	29%
Дэд бүтцээ сайжруулах, цэвэр бохир шугам, сүлжээнд холбох	31%	36%	29%	46%	28%	32%	31%	21%	33%	25%	29%	35%	42%	30%
Гудамжийг хаяжуулах, эмх цэгцтэй, өнгө үзэмжтэй болгох	31%	29%	31%	32%	21%	30%	34%	30%	28%	32%	33%	30%	32%	23%
Гэр хорооллыг дахин төлөвлөлтөд оруулах	30%	37%	26%	40%	31%	26%	34%	26%	27%	30%	30%	29%	33%	33%
Ая тухтай амьдрах орчныг бүрдүүлэх	21%	21%	21%	29%	18%	18%	23%	20%	16%	25%	21%	22%	29%	21%
Бусад	1%	1%	0%	1%	0%	1%	0%	1%	1%	0%	1%	0%	0%	3%

COLOR SCALE
Бага  Их

ТӨРИЙН ҮЙЛЧИЛГЭЭГ САЙЖРУУЛАХ ЧИГЛЭЛЭЭР ШИЙДВЭРЛЭХ ЁСТОЙ АСУУДЛУУДЫГ НЭРЛЭСЭН БАЙДАЛ

Хэнтий аймгийн хэмжээнд ТӨРИЙН ҮЙЛЧИЛГЭЭГ САЙЖРУУЛАХ ажлууд

- Төрийн хүнд суртлыг бууруулж, иргэдээ ялгаварладаггүй үйлчилгээг бий болгох, төрөөс үзүүлж буй халамжийн үйлчилгээг шударгаар зорилтот бүлэгт нь олгох, төрийн албан хаагчдын харилцаа хандлагад анхаарах шаардлагатай гэж хариулсан байна.

	Аймгийн хэмжээнд	БАЙРШИЛ		АЖИЛ ЭРХЛЭЛТИЙН БАЙДАЛ							ӨРХИЙН ОРЛОГО			
		Аймгийн төв	Хөдөөгийн сумд	Төрийн байгууллага	Хувийн байгууллага	Хувиараа хө/эрхлэгч	Тэтгэвэрт	Ажилгүй	Малчин	Бусад /ТББ, Групп, ОУБ/	420 мян хүртэл	420 мян-1 сая	1 сая-1.5 сая	1.5 саяас дээш
Төрийн үйлчилгээний хүнд суртал, иргэдээ ялгаварлах байдлыг үгүй хийх	46%	42%	47%	56%	47%	45%	42%	40%	47%	48%	43%	52%	52%	33%
Төрөөс үзүүлж буй халамжийн үйлчилгээг зорилтот хүнд нь өгдөг байх	34%	35%	33%	44%	45%	29%	33%	33%	35%	31%	35%	38%	36%	28%
Төрийн албан хаагчдын харилцаа, хандлага, ёс зүйд анхаарах	33%	30%	35%	38%	37%	29%	31%	34%	32%	40%	32%	36%	38%	25%
Төрийн үйлчилгээг түргэн шуурхай болгох	32%	30%	33%	39%	32%	31%	32%	31%	29%	38%	31%	34%	38%	35%
Багийн дарга болон хэсгийн ахлагч нар иргэдтэйгээ тулж харьцах	30%	32%	29%	36%	29%	27%	32%	31%	23%	34%	30%	36%	34%	18%
Төрийн албан хаагчдыг шалгаруулахдаа чадвартай хүмүүсийг тавих	30%	26%	32%	36%	29%	28%	26%	34%	27%	33%	32%	31%	33%	24%
Төрийн цахим үйлчилгээг нэмэгдүүлэх, сайжруулах	28%	30%	28%	30%	18%	27%	27%	30%	34%	21%	30%	27%	30%	27%
Төрийн албан хаагчид иргэдээ сонсдог, тайлагнадаг байх	25%	21%	27%	31%	32%	25%	29%	23%	21%	28%	24%	29%	27%	23%
ТҮЦ машины тоог олон болгох	22%	24%	21%	29%	11%	18%	21%	26%	21%	21%	24%	24%	22%	16%
Төрийн албан хаагчдыг хариуцлагажуулж, хяналтыг сайжруулах	21%	17%	23%	23%	24%	19%	21%	24%	18%	21%	25%	18%	20%	16%
Төрийн үйлчилгээний шат дамжлага, авлигыг бууруулах	20%	17%	22%	22%	18%	20%	23%	16%	17%	29%	20%	23%	24%	12%
Бусад	2%	2%	3%	3%	0%	2%	3%	2%	3%	0%	2%	4%	1%	1%

COLOR SCALE
Бага  Их

АЖИЛГҮЙДЛИЙГ БУУРУУЛАХ ЧИГЛЭЛЭЭР ШИЙДВЭРЛЭХ ЁСТОЙ АСУУДЛУУДЫГ НЭРЛЭСЭН БАЙДАЛ

АЖИЛГҮЙДЛИЙГ БУУРУУЛАХ чиглэлээр хийх ажлууд

- Судалгаанд оролцогчид төрөөс ажлын байр бий болгох, үйлдвэр барих ажил хийх, хөдөлмөрийн үнэлэмж, цалин хөлсийг нэмэгдүүлэх, Хувь хүний хандлагыг өөрчлөх, халамжийг зогсоох, архидалттай тэмцэх зэрэг ажлуудыг нэн тэргүүнд хийх ёстой гэж үзэж байна.

